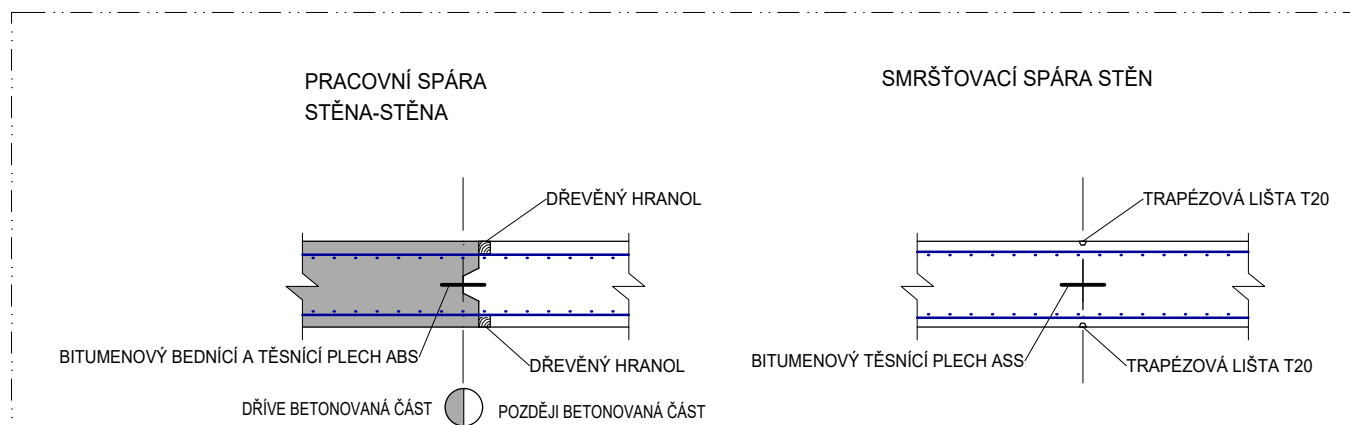
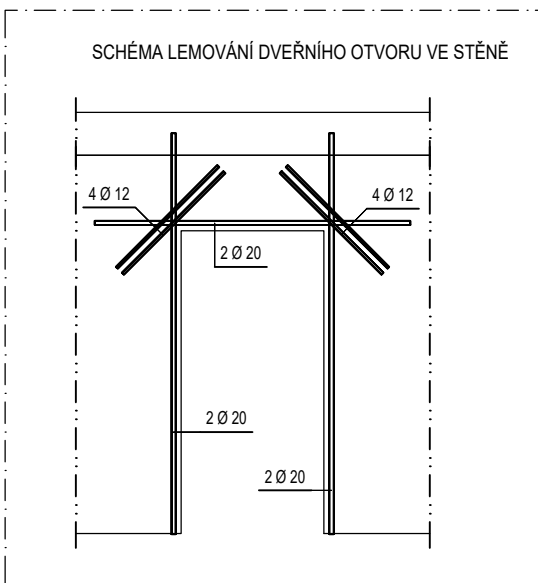
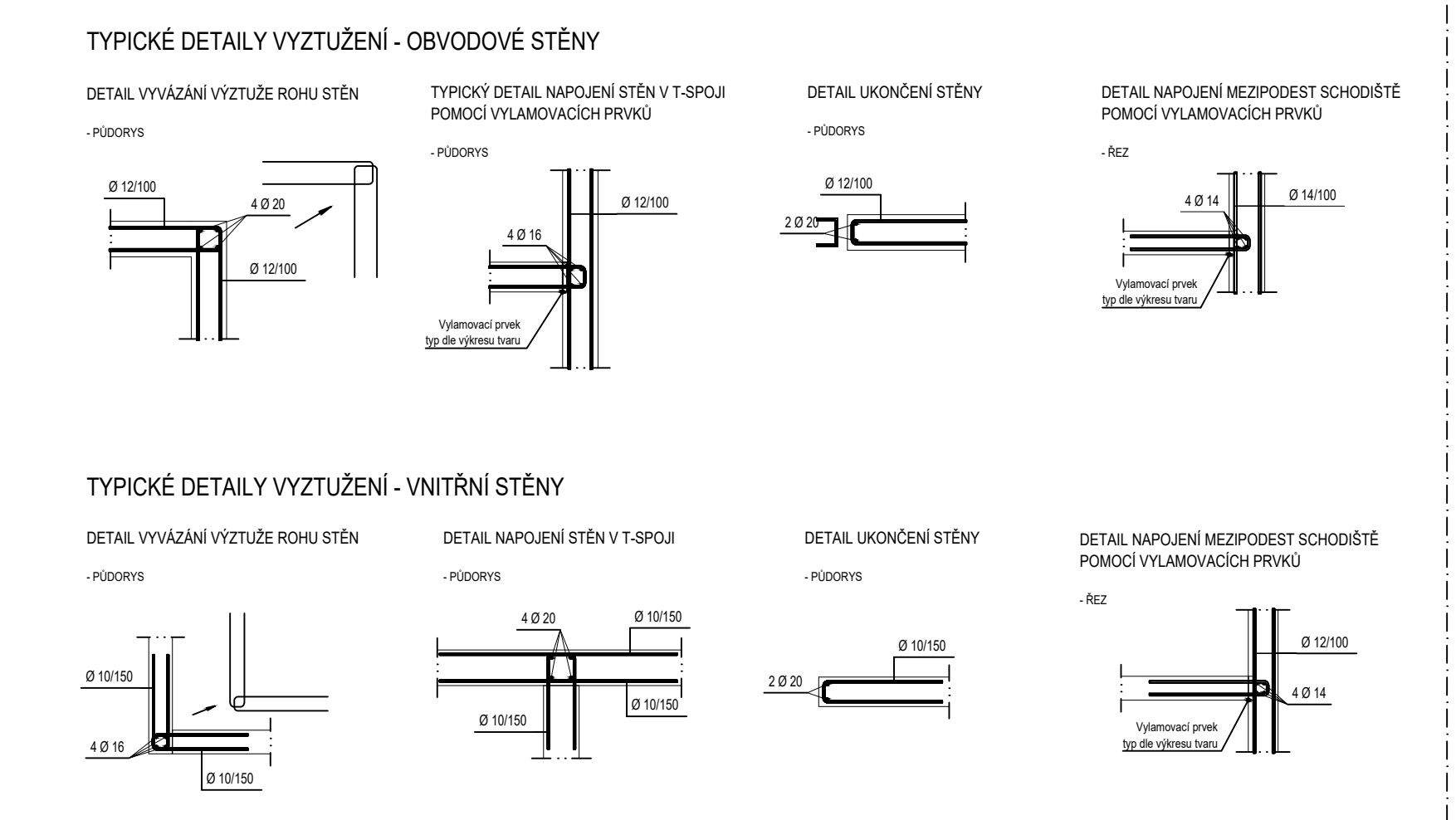
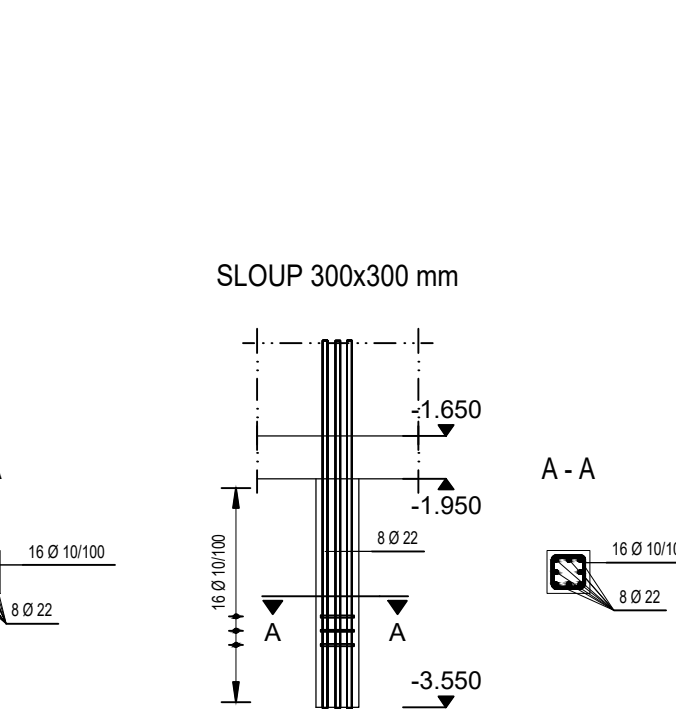
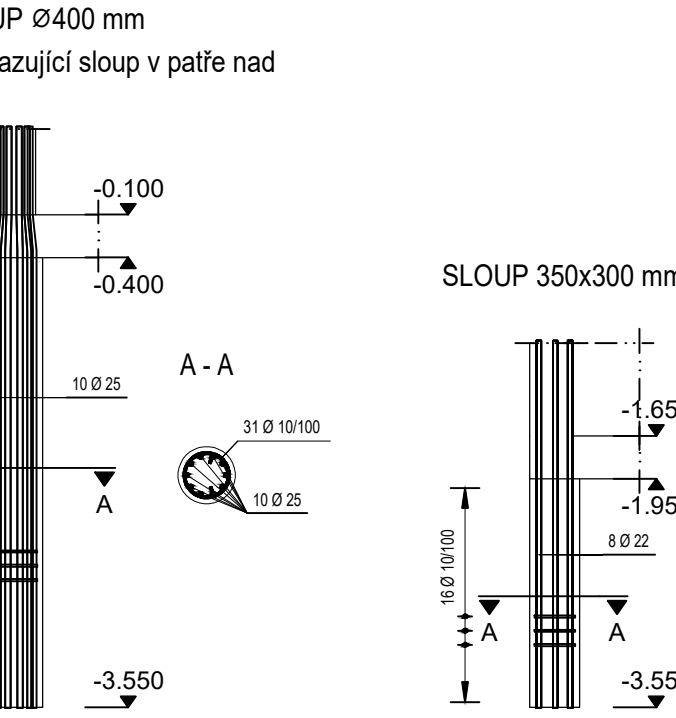
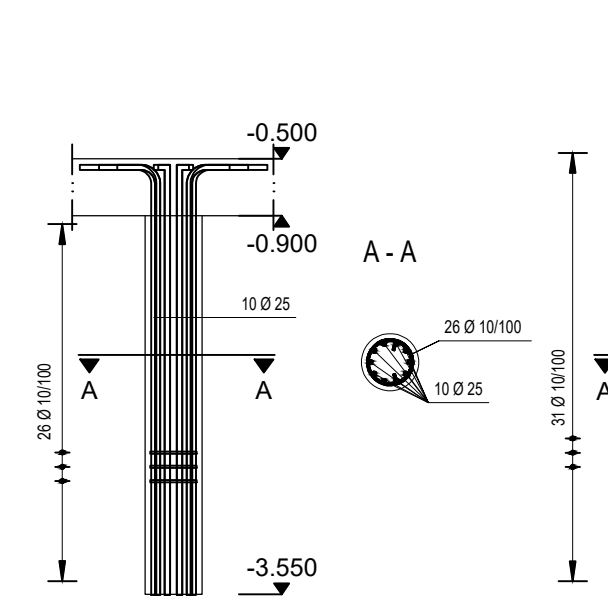


SLOUP Ø400 mm
- Ukončení v desce



C30/37 (B35)	Ø8	Ø10	Ø12	Ø14	Ø16	Ø18	Ø20	Ø22	Ø25	Ø28	Ø32
PŘESAHOVÁ DÉLKA	430	540	650	760	860	970	1080	1190	1350	1510	1730
KOTEVNÍ DÉLKA	290	380	430	500	580	650	720	790	900	1010	1150

C30/37; SPECIFIKACE DLE VÝKRESU TVARU
 Modul pružnosti podle ČSN ISO 6784
 Životnost S4 50let
 Navrženo dle ČSN EN 1992-1-1:2011
 Nárůst pevnosti betonu střední
 Krytí výztuže - $C_{\text{nom}} = 35 \text{ mm}$ ($\Delta C_{\text{dev}} = 30 \text{ mm}$)

Svařovaná výtěžť musí být z oceli se zaručenou svařitelností a prováděna dle ČSN EN 17660 a EN 10380
Zaručená požadovaná mez kluzu svaru k oceli S235 je 380 MPa (Elektroda: E38 3 B 4 2 H5 dle ČSN EN ISO 2560)
Zaručená požadovaná mez kluzu svaru mezi betonářskou výtěžťí je 500 MPa (Elektroda: E50 A B 4 2 H5 dle ČSN EN ISO 2560)

POZNÁMKY:
-PŘI ZJIŠTĚNÍ NEJASNOSTI NEBO ROZPORU V TĚTO ČÁSTI PŮJE JUTNÁ KONZULTACE S PROJEKTEM
KONKRETNÍ PRŮPRAVY TUDY KODOVANOU JE STAVEBNÍ DOKUMENTACI A PROFESÍM
KONKRETNÍHO PRŮJEKTANTY
-VÝKAZ NA 200 mm JE PRO KONZULTACI POUZE NEJEDNODUŠEJŠÍ PŘÍKLAD VÝVYKAZU
-JEDNA SE O SCHÉMA STATICKY NEVNESNÉ VÝVYKAZU DLE VÝHLÁŠKY 498/2016-SP.Ř.Č.13. V PLATNÉM ZNĚNÍ
NEJEDNÁ SE O DILENSKOU KONZULTACI VÝVYKAZU!!!
-TUDY SCHÉMA SLOŽKY AŽI POKYD PRO ZPRACOVÁNÍ PORODNÍCH VÝKRESŮ DILENSKÉ DOKUMENTACE
-VÝKAZ DLE DILENSKÉ DOKUMENTACE MUSÍ BÝT S NENÁ OBECNÁ PRAVIDLA PRO VÝVYKAZ
ZELEZOBETONOVÝCH KONSTRUKCÍ, PŘESAHOVÉ A KOTVENÉ DÍLY, NADSTAVOVÁNÍ, DISTANČNÍ A LEMOVACÍ VÝVYKAZ
VÝVYKAZ VLOŽEK atp. I DLE ČSN EN 1992-1-1
-VÝKAZ HMOTNOSTI JE ODHADOVÁNÝ PRO KO BETONÁŘSKÝCH VÝVYKAZU NA m³ BETONU
DOKUMENTACI VÝVYKAZU NENÍ ZAHNĚTIVA V ODHADECH

-POZICE PRACOVNÍCH A SMRŠŤOVACÍCH SPÁR BUDOU UPŘESNĚNY V DÍLENSKÉ DOKUMENTACI
PO DOHODĚ S DODAVATEL EM STAVBY

ODHAD VÝZTUŽE kg/m³:
- STĚNY OBVODOVÉ - 250 kg/m³
- STĚNY VNITŘNÍ - 160 kg/m³
- SLOUPY - 600 kg/m³

Souladňovací systém : JTSK
 Výkonný systém : BpV

OBJEDNATEL:		KRAJ VYSADECKÝ KRAJ			
		PIVOVARSKÉ NÁMĚSTÍ 1245			
		500 03 HRADEC KLADEV			
					
VEDOUcí PROJEKTANT:		ING. JIŘÍ FALTAJŠ			
KLASNí ARCHITECT:		ING. JIŘÍ VÁČAL ČERNÁK		KANIA s.r.o. Křižíkova 10 602 00 Brno IČO: 254 54 67 www.kania.cz	
ING. PROJEKTANT:		ING. JIŘÍ HAVELKA			
VYPRACOVANí:		ING. SAMUEL BARABÁŠ			
KRAJ, MĚSTO/HRADECKÝ		STAV ÚŘAD: JČÚN			
NÁZEV KVICE:		OBLASTNí NEMOCNICE JiČÚN PAVILON PSYCHIATRIE			
OBJEDNÁVATEL:		ČÍSLO:		STAVENÍ	
SOÚST:		DÍL: 1.2 - STAVĚNÍ KONSTRUKČNÍ ROZDÍL		DPS	
				DATUM: 06/2024	
				MĚŘENÍ	
				ARCHIVOVÁNÍ: 08/2024	
				ČÍSLO DOKUMENTU	
				SLOUŽBA	
				DVG	
				SOÚPRAVA	
VÝSTUPNí PRŮBĚH:		C. PRŮBĚH:			
				23026-DPS-D.1.2 - SO 01-33	